

25°

9° Encontro das
Unimeds do Polo Mercosul

SUESPAR

Conexões que transformam



**CLÍNICA MULTIPROFISSIONAL
UNIMED APUCARANA**

COMO SURTIU A CLÍNICA MULTIPROFISSIONAL?

- Alto número de reclamações formalizadas, referentes ao tempo de espera no prestador local;
- Não aceitação do tipo de classificação/gravidade no atendimento;
- Necessidade de oferecer recursos que superem o atendimento no serviço público local, para melhor percepção do valor da marca Unimed;
- Dificuldade de acesso às especialidades básicas;
- Limitações na negociação com o prestador local;
- Crise na economia brasileira.



QUAL É A ESTRUTURA DA CLÍNICA?

Equipe:

- Médicos
- Enfermeiros
- Recepcionistas
- Fonoaudióloga
- Nutricionista
- Supervisora

Recursos:

- Consultórios
- Sala de Hidratação
- Sala de Inalação
- Sala de Triagem
- Coleta de Exames
- Eletrocardiograma
- Vacinas

7.371*

Atendimentos Médicos

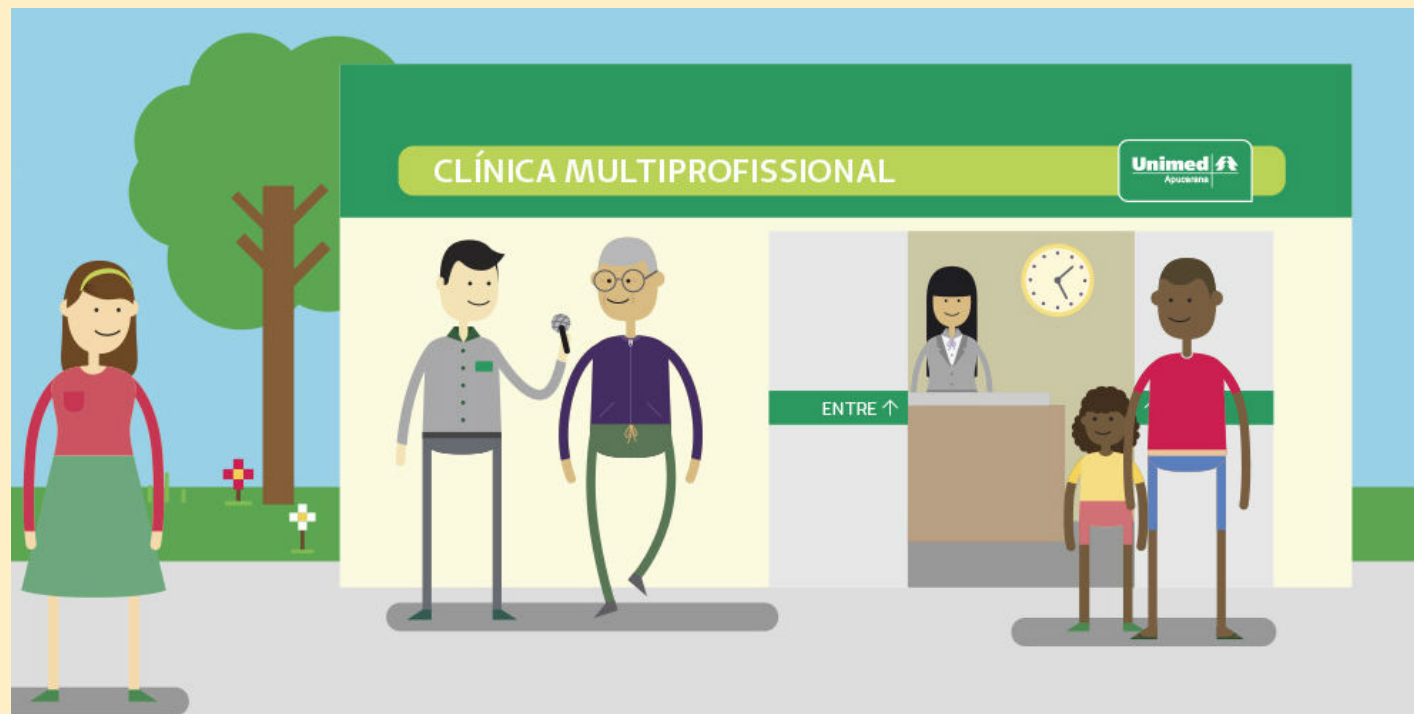
52% Pediatria

48% Clínica Médica

62% Atendimento Local

38% Intercâmbio

*Maio/2016 - Abril/2017



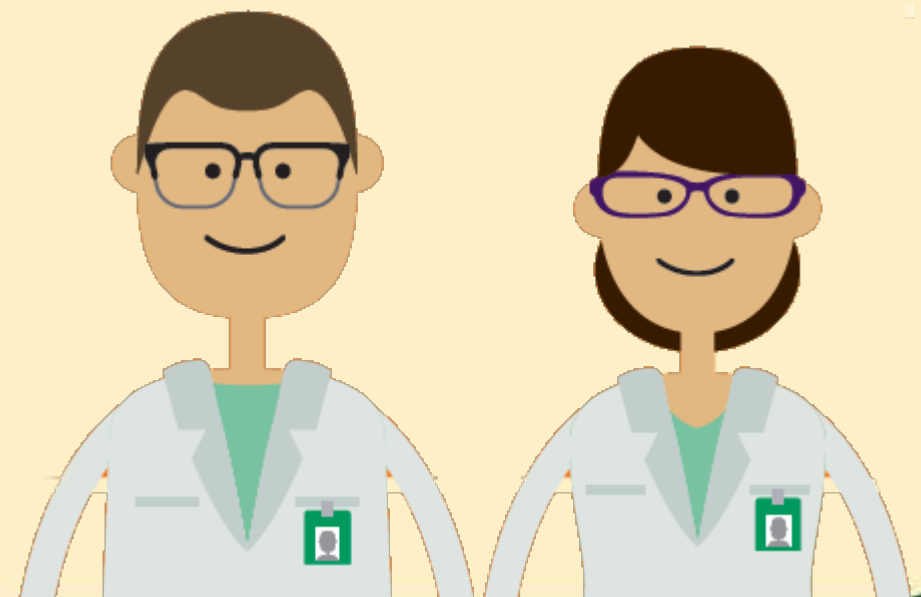
QUAIS FORAM OS RESULTADOS ALCANÇADOS?

- Redução das reclamações;
- Facilidade no acesso às especialidades básicas;
- Melhor percepção de valor dos produtos comercializados;
- Parâmetro/referência na prestação de serviço, possibilitando melhores negociações;



HÁ ENVOLVIMENTO DO COOPERADO?

- Os cooperados entendem a necessidade da unidade para a cooperativa;
- Contribuem com ideias para otimização dos recursos disponíveis;
- A estrutura está à disposição do cooperado para realização de atendimento (3º Turno).



SAÚDE E REGULAÇÃO UNIMED APUCARANA